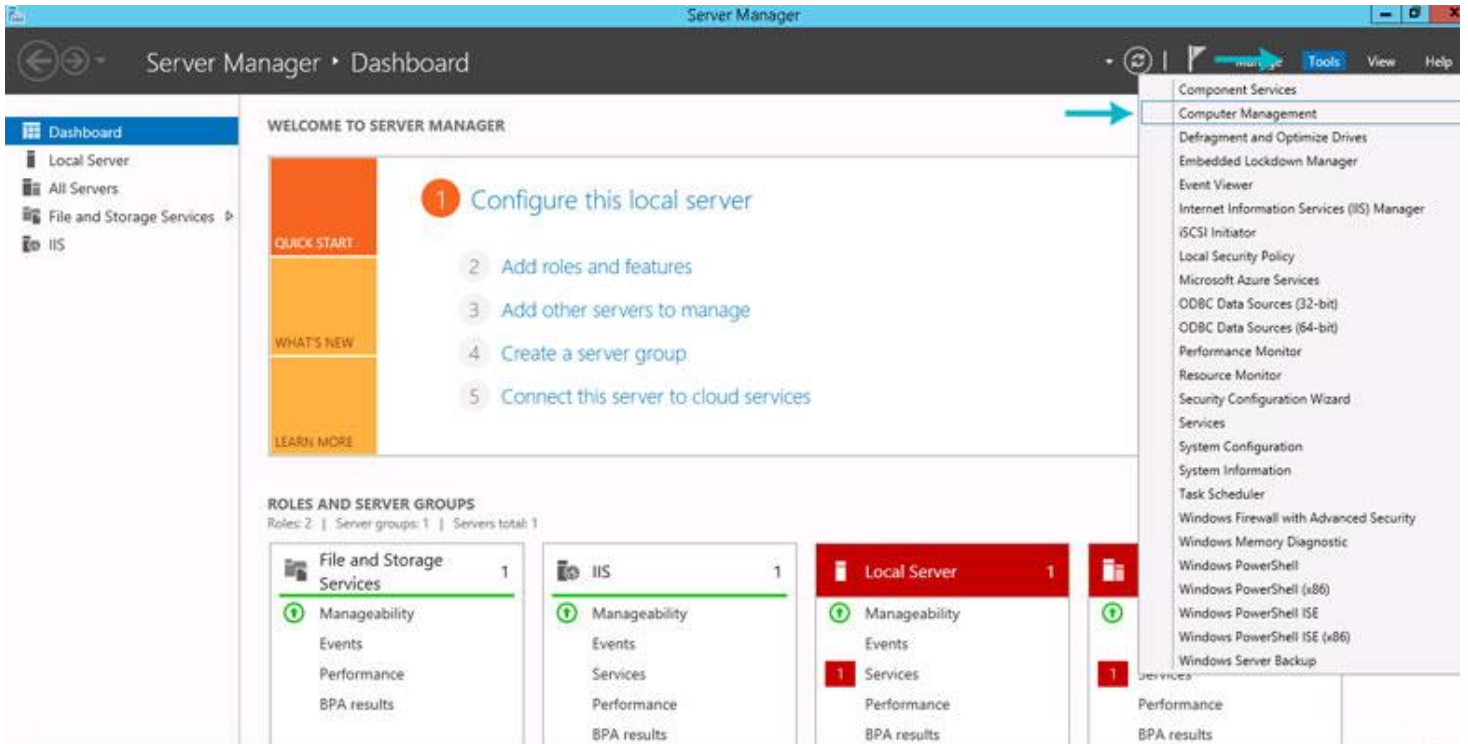
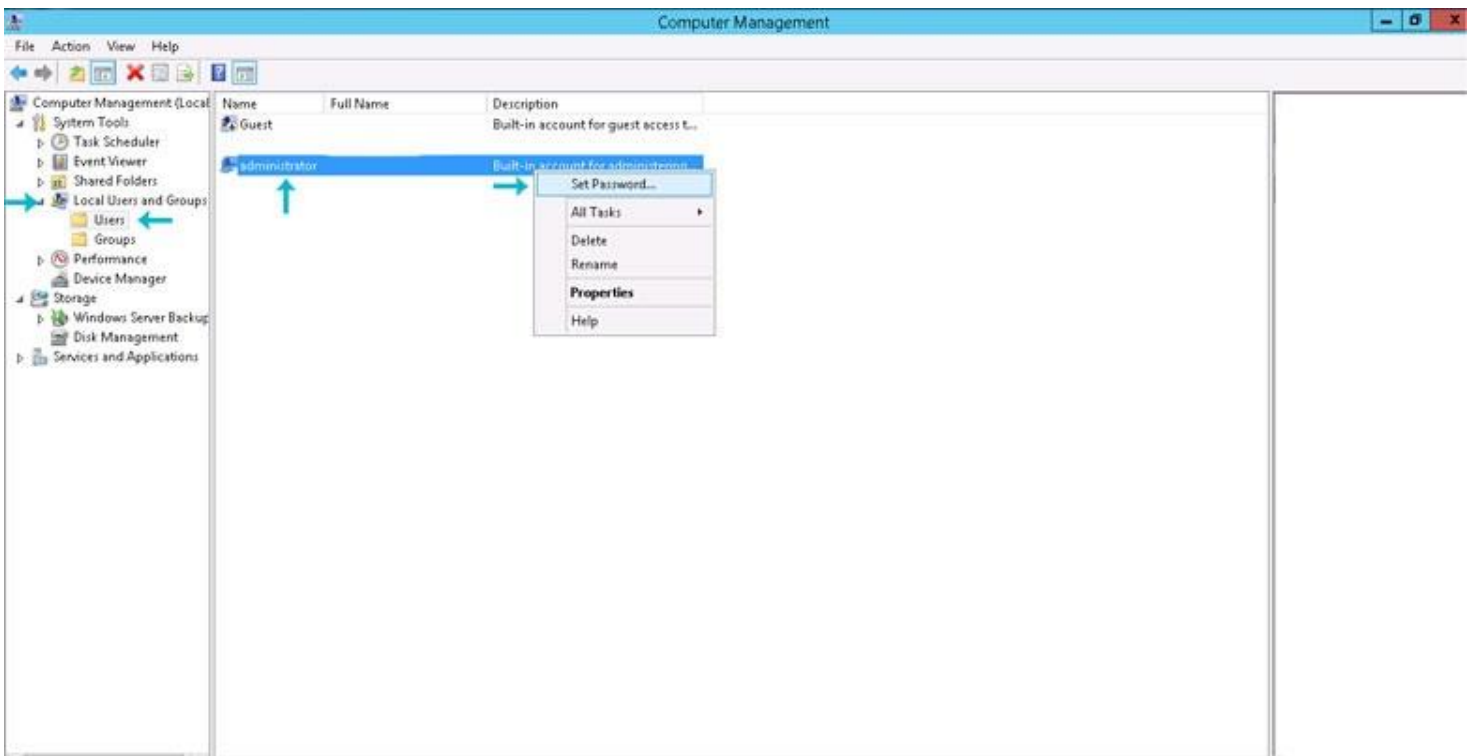


جهت اطلاع از نحوه ی تغییر پسورد Administrator مراحل ذیل را دنبال نمایید:

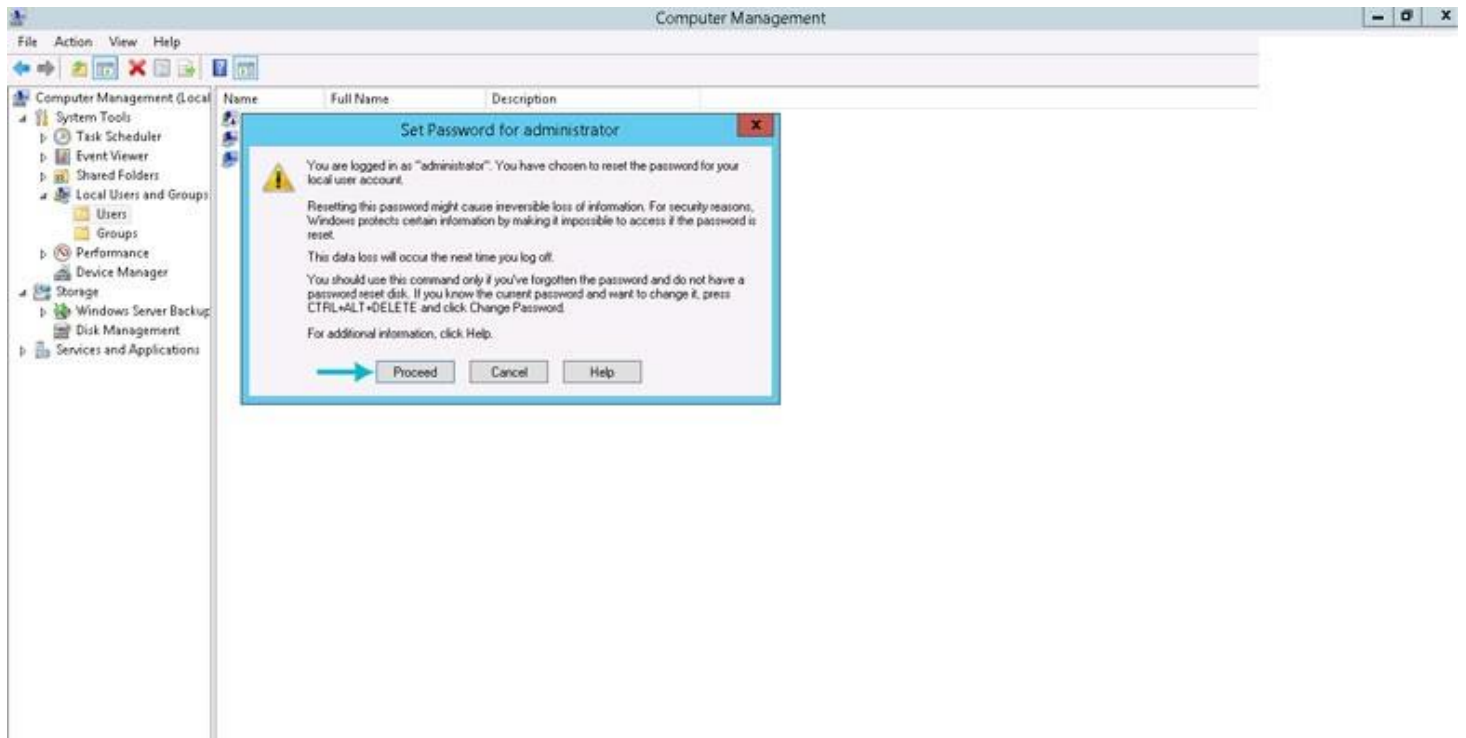
۱. در ابتدا می بایست وارد Start ویندوز سرور شده و سپس Server Manager کلیک نموده و در انتها بر روی گزینه "Tools" گزینه "Computer Management" کلیک نمایید.



۲. در صفحه ای که باز می گردد، گزینه "Local Users and Groups" را باز نموده و سپس "Users" را انتخاب نمایید. در سمت راست لیست یوزرهایی که در سرور ایجاد شده اند را نمایش می دهد، حال شما بر روی یوزر "Administrator" رایت کلیک نموده و گزینه "Set Password" را انتخاب نمایید.



۳. در این قسمت بر روی گزینه "Proceed" کلیک نمایید.



۴. حال در قسمت‌های "New password" و "Confirm password" پسورد مورد نظر خود را وارد نموده و در انتها بر روی گزینه "OK" کلیک نمایید.

