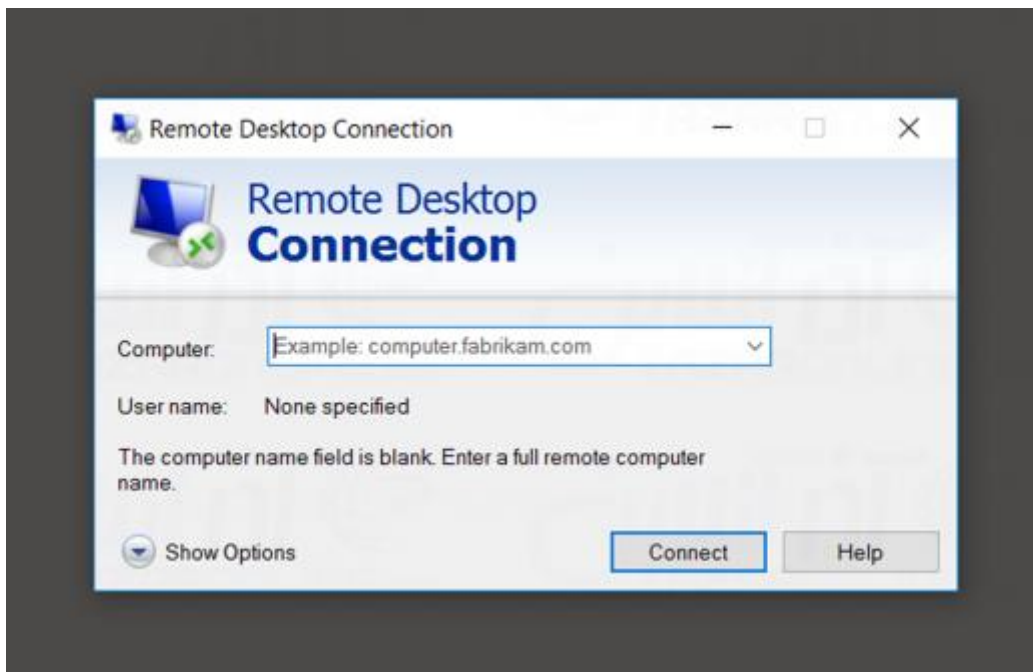


آموزش اتصال به سرور مجازی

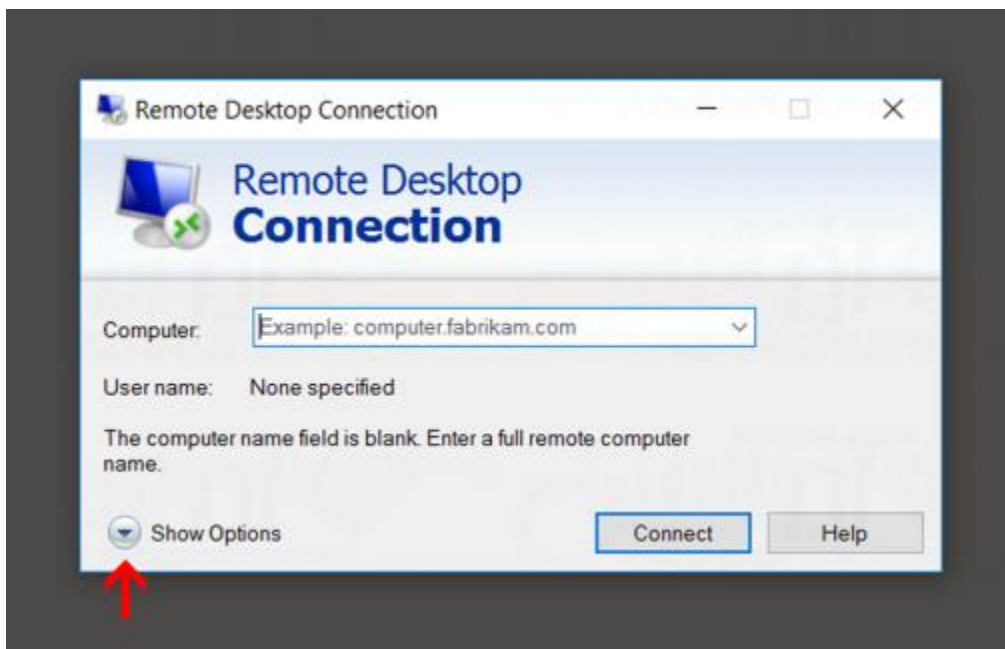
از منوی Start در بخش Accessories برنامه‌ی Remote Desktop Connection را اجرا می‌کنیم.

برای بازکردن سریع پنجره Remote Desktop Connection می‌توانید از روش زیر استفاده کنید.

کلید ترکیبی WinKey + R را زده و سپس عبارت mstsc را تایپ کنید و OK را بزنید.

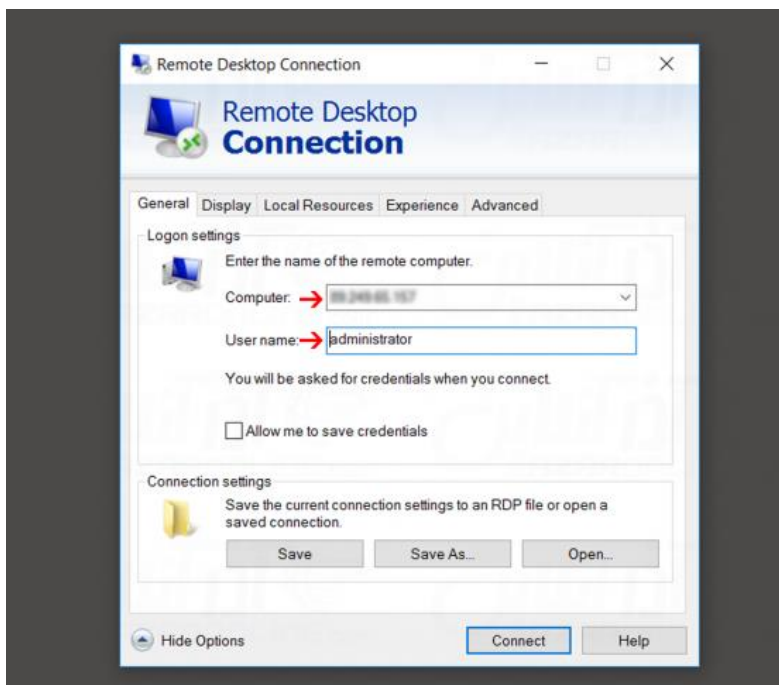


سپس بر روی گزینه Show Options کلیک کنید.



آموزش اتصال به سرور مجازی

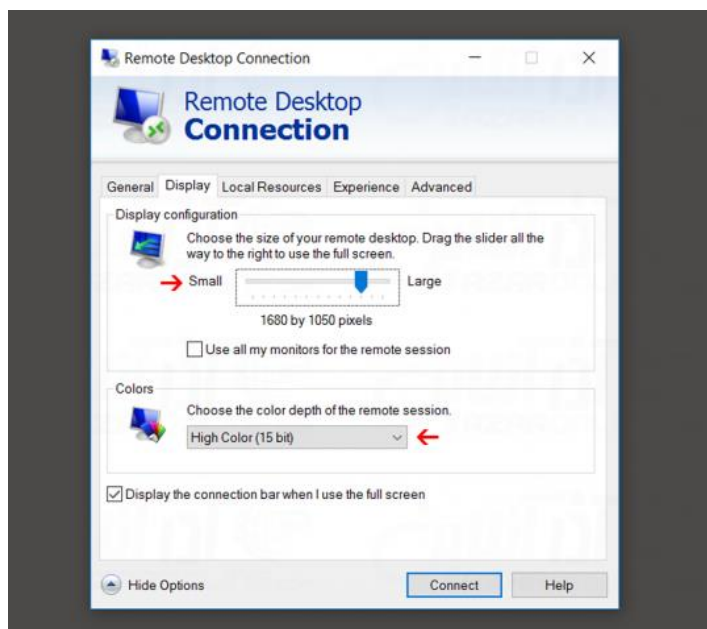
حالا در قسمت Computer آی پی که ما برای شما ارسال کرده ایم را بصورت کامل وارد کنید و در قسمت User Name نام کاربری خود را وارد کنید. معمولاً Username بصورت پیشفرض administrator می باشد مگر آنکه حین تحویل سرور ، نام کاربری به غیر از administrator برای شما ارسال شده باشد.



برای تنظیم اتصال سریع تر به سربرگ Display میروید.

حال باید از قسمت Display configuration اندازه پنجره Remote را با توجه به سایز نمایشگر خود انتخاب کنید.

از قسمت Colors ، کیفیت رنگ را در کمترین حالت ممکن قرار دهید تا با سرعت بیشتری به سرور متصل شوید.

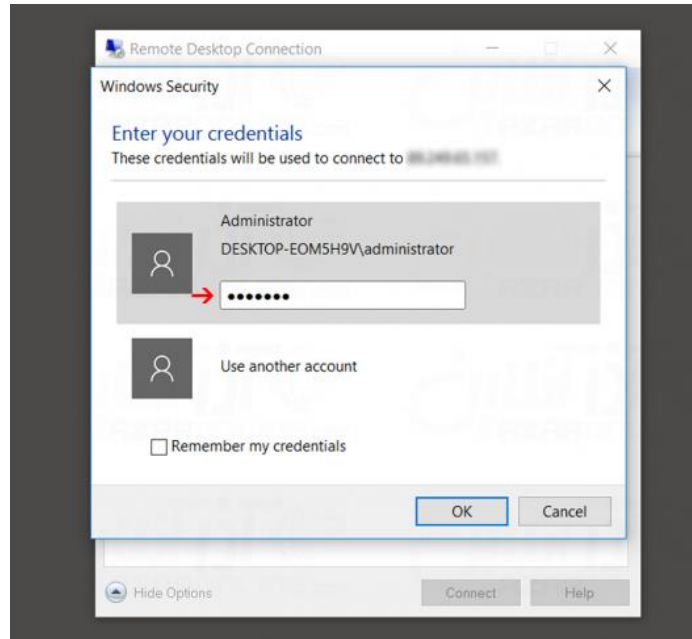


سپس بر روی گزینه Connect کلیک کنید.

آموزش اتصال به سرور مجازی

پنجره برای شما نشان داده میشود که باید پسورد خود را در آن وارد کنید. برای اینکه در هر بار اتصال، پسورد از ما پرسیده نشود، تیک گزینه Remember my credentials را بزنید و در نهایت روی OK کلیک کنید.

توجه: در نظر داشته باشید که پسورد را copy/past کنید و در حین انتخاب کلمه عبور دقت داشته باشید تا کرکتر اضافی را کپی نکنید. محافظ سرور شما جهت جلوگیری از حملات افراد، در صورتی که پسورد را اشتباه وارد کنید، آی پی سیستم شما را بلاک میکند. در چنین مواقعی IP و Password خود را به همراه شرح مشکل به کارشناس پشتیبانی اعلام کنید تا به رفع مشکل پیش آمده بپردازد.



پس از انتخاب ok روی دکمه connect کلیک کنید، سپس گزینه Don't ask me again for connection to this computer را بزنید و روی دکمه yes کلیک کنید.

